

Modell 2810-2815
Hilfsmittel-Nr. 22.40.06.1001 und 22.40.06.1002



Deckenlifter

Ideal für selbständigen Gebrauch



- Selbständiges Heben und Fahren mit dem Hebebügel
- Auch mit Hebetüchern verwendbar
- Verschiedene Schienensysteme machen vielfältige Raumanordnungen anfahrbar
- Automatisch halten an jeder gewünschten Stelle
- Sich seitlich bewegen mit angepasster Geschwindigkeit
- Infrarot-Fernbedienung wahlweise erhältlich
- Backupbedienung am Deckenlifter
- Mechanischer Notablass selbständig vom Benutzer zu bedienen

Hebehilfen für Menschen mit Handicap

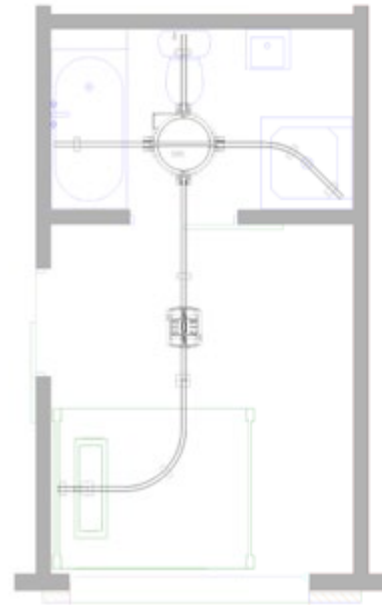
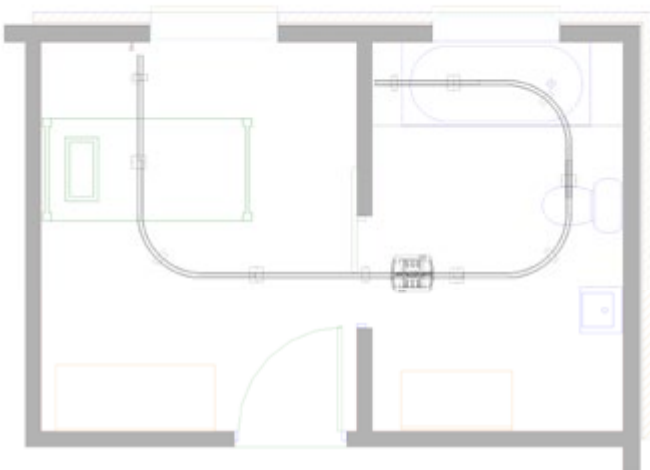
www.handimove.de

Deckenlifter

● Technische Spezifikationen

Sichere Belastung	200 kg (160 kg bei 3.000 mm langem Hubbands)
Batterien	2 x 12 V 8 AH/wiederaufladbar
Standardlänge des Hubbands	2.000 mm (optional 3.000 mm)
Schienensystem	Aluminium, weiß lackiert
Sanftes Anfahren und Anhalten	elektronisch
Gehäuse	ABS
Notabsenkung	mechanisch
Druckknopfbedienung 2810	wasserdicht gemäß IP67, elektrisch
Druckknopfbedienung 2815	infrarot
Hebezyklenanzahl bei vollen Batterien	160
Lade- und Batterieanzeigen	visuell und auditiv
Einbauladegerät	Eingang 0,9 A 100-240 VAC, 50-60 Hz Klasse II
.....	Ausgang 24 VDC Max 1,3 A (9940) Max 1,2 A (2541)

● Beispiele für Schienenstrecken



● Versionen

2810 L

Hubmotor (nach oben/nach unten) und Fahrmotor (links/rechts)
Mit elektrischer Druckknopfbedienung

2815 L IR

Hubmotor (nach oben/nach unten) und Fahrmotor (links/rechts)
Mit Infrarot-Fernbedienung

Für weiterführende Informationen
wenden Sie sich bitte an

